

西南大学实验室安全教育考试系统

学生操作手册

1. 登录

1.1 输入网址http://aqjy.swu.edu.cn/, 选择在校师生入口, 如图1-1; 页面跳转至统一身份认证入口, 使用统一身份认证账号、密码进行登录, 如图1-1-1;



图1-1



图 1-1-1

2. 界面功能

2.1 通知：点击通知界面可查看所有已发布公告，点击公告名称可查看完整内容；



图2-1

2.2 个人信息：个人信息来自统一身份认证系统，在本系统中不可修改，如需修改可到统一身份认证系统中进行修改。

2.2 课件资料：可在版块内查看学习资料，准备考试知识点，如图2-3；



图2-3

2.4 规章制度：可在版块内查看国家、地区、学校的相关规章，准备考试知识点，如图2-4；



图2-4

2.5 自学：可在版块内通过浏览所有题目、逐题自学、自由选题的方式进行复习如图2-5-1、2-5-2，可以选择不同知识点或不同院系的题库进行自学，如图2-5-3；

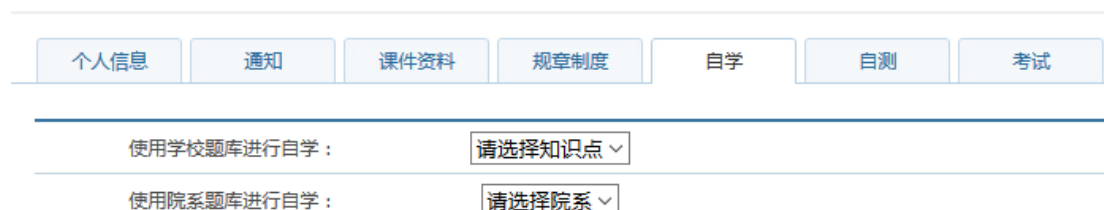


图2-5-1

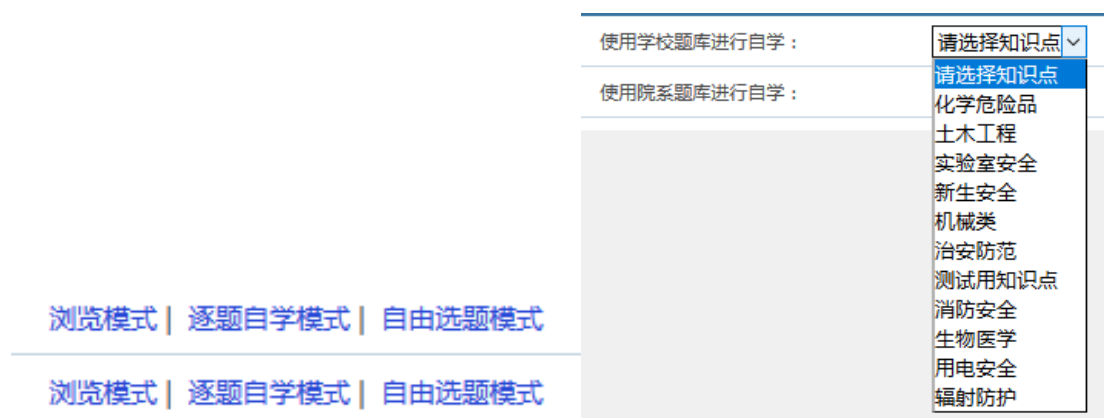


图2-5-2

图2-5-3

2.6 自测：为学校、院系等单位编写的完整试卷，用于模拟、熟悉考试规则，如图2-6-1，考生可在操作中进行自测与查看自测成绩，如图2-6-2；

| 个人信息 | 通知 | 课件资料 | 规章制度 | 自学 | 自测 | 考试 |
|---------------------------|-------------------------------|------|-------|----|----|----|
| 以下是您可以参加的自测： | | | | | | |
| 自测名称 | 自测通知 | 负责单位 | 考生范围 | | | |
| 实验室安全基础知识测试一 (时间：60分钟) | 查看通知 >> | 学校 | 无范围限制 | | | |

图2-6-1



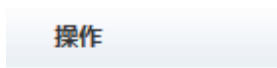
[进入自测 查看成绩](#)

图2-6-2

2.7 考试：为学校、院系等单位编写的完整试卷，用于考试，如图2-7-1，考生可在操作中进行考试与查看成绩，如图2-7-2，在查看成绩页面中可查看考试成绩，如通过可在本页面中打印合格证，如图2-7-3、2-7-4；

| 个人信息 | 通知 | 课件资料 | 规章制度 | 自学 | 自测 | 考试 |
|--|-------------------------------|------|------|------------------------|----|----|
| 以下是您可以参加的考试： | | | | | | |
| 考试名称 | 考试通知 | 负责单位 | 考试时间 | 考生范围 | | |
| exameCeshi (时间：30分钟 允许答题次数： unlimited, 多次答题取最高成绩) | 查看通知 >> | 学校 | | 查看范围详情 | | |
| 实验室安全基础知识测试二 (时间：60分钟 允许答题次数： unlimited, 多次答题取最高成绩) | 查看通知 >> | 学校 | | 无范围限制 | | |
| 试剂采购系统登录测试 (时间：30分钟 允许答题次数： 99999次, 取最高成绩) | 查看通知 >> | 学校 | | 无范围限制 | | |
| ceshi (时间：30分钟 允许答题次数： unlimited, 多次答题取最高成绩) | 查看通知 >> | 学校 | | 查看范围详情 | | |

图2-7-1



[进入考试 查看成绩](#)

图2-7-2

| 姓名 | 院系名称 | 考试名称 | 交卷时间 | 试卷成绩 | 百分制成绩 | 是否通过 | 操作 |
|----|------|------------|------------------------|------|-------|------|-----------------------|
| | 学校 | exameCeshi | 2016-11-28 10:41:03 | 94.0 | 94.0 | 通过 | 打印合格证 |

图2-7-3



编号: [Colorful Barcode]

图2-7-4

3.使用流程

安全教育考试系统是使用西南大学化学品安全管理平台 (<http://sjgl.labmai.com/>) 的必要前提, 即各实验室同学需通过测试方可使用, 如图3-1, 同时也是在校学生按照学校、院系对实验室人员实验室安全方面的要求, 进行相关测试的平台, 如图3-2;

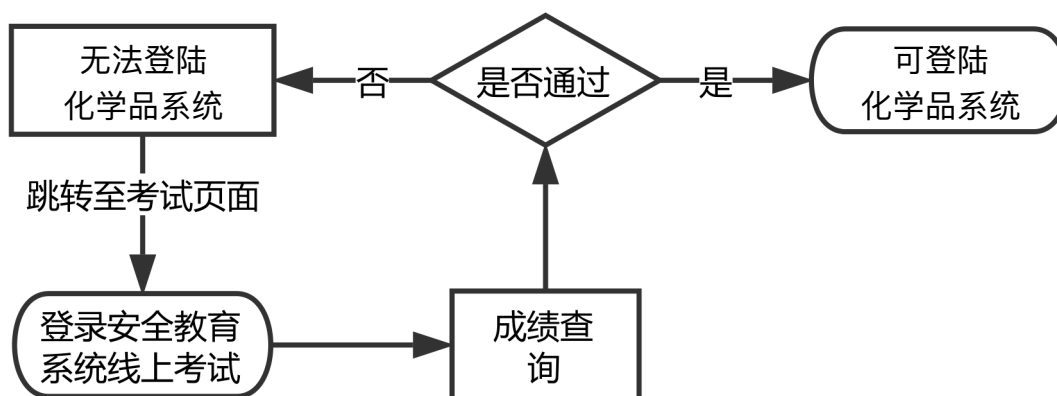


图3-1

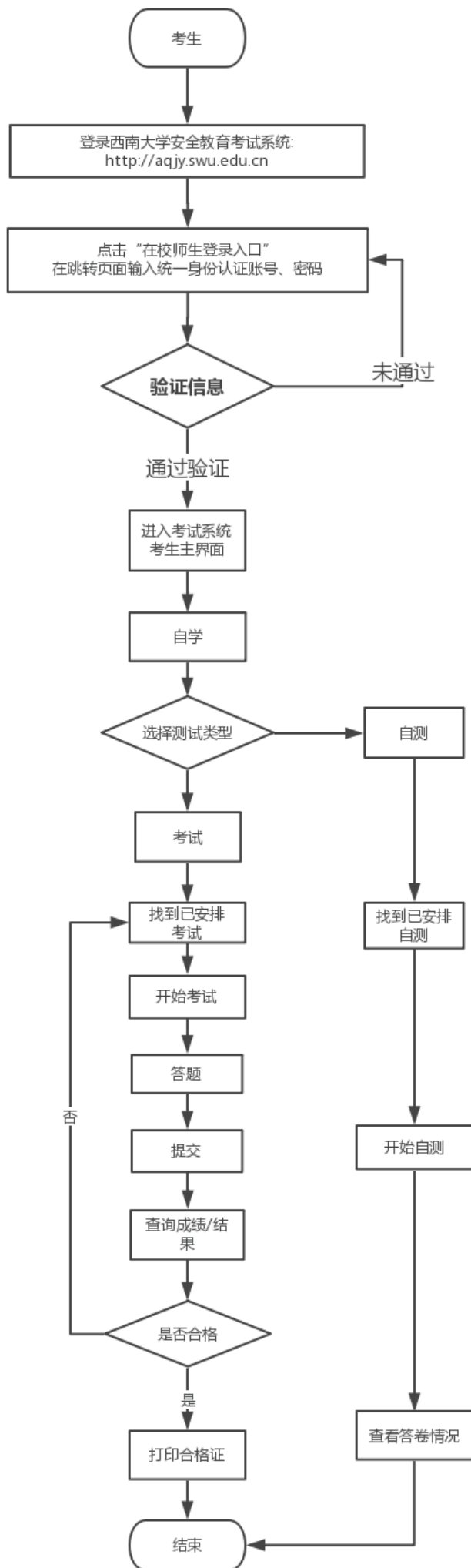


图3-2